

SÄRKÄNNIEMEN ASEMAKAAVA 8663

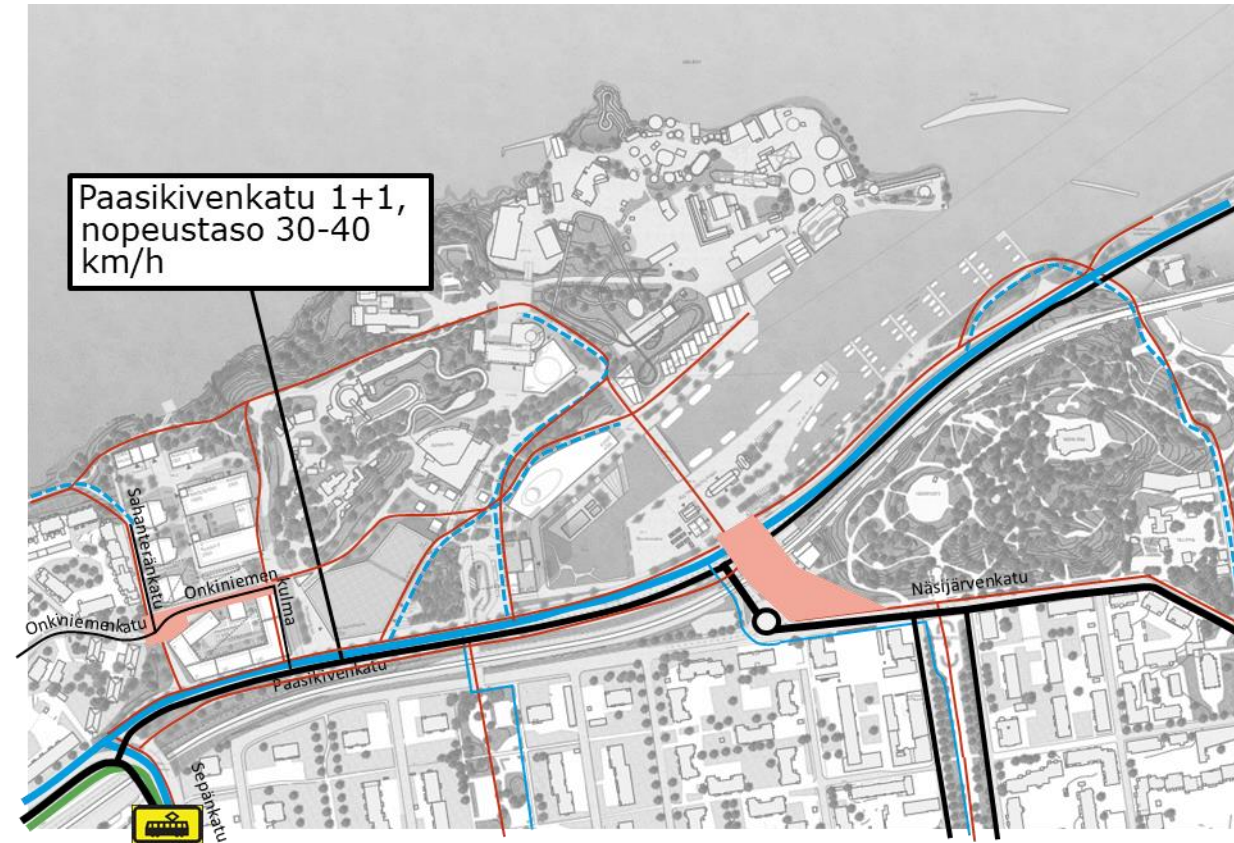
LIIKENNE

LIIKENNEVERKKO

Paasikivenkatua Sepänkadun itäpuolella kehitetään hitaan liikumisen alueena, jossa autoliikenteen nopeustaso on enintään 40 km/h

Kaava-alueen liikenteelliset pääperiaatteet:

- Paasikivenkadun linjaus säilyy pääosin nykyisellään. Sepänkadun muuttuessa pääsuunnaksi Paasikivenkadulle ohjautuu nykyistä vähemmän liikennettä.
- Katu kavennetaan 1+1-kaistaiseksi, liittymäalueet korotetaan, kadun korkoasema muuttuu
- Paasikivenkatuun liittyviä kaavakatuja ovat Sepänkatu länsireunassa, Onkiniemenkulma Suomen Triכון itäpuolella sekä Näsijärvenkatu ratasillan kohdalla. Paasikivenkatu jatkuu edelleen idän suuntaan Ranta-Tampellan alueelle. Muut ajoyhteydet liittyvät tontteihin.
- Kävely ja pyöräily erotellaan, molemmille kulkumuodoille varataan nykyistä enemmän tilaa. Lisäksi toteutetaan uusia esteettömiä virkistysreittejä.
- Alueen länsireunaan toteutetaan raitiotiepysäkki, josta toteutetaan korkealaatuinen kävely-yhteys kaava-alueelle
- Särkänniemen autoliikenteen pysäköinti tukeutuu tavoitetilanteessa keskustan pysäköintilaitoksiin, joista on sujuvat kulkuyhteydet alueelle. Muuta maankäyttöä palveleva pysäköinti toteutetaan pääosin rakenteellisena pysäköintinä.
- Lähijunaliikenteen edellytykset selvitetään laajemman liikennöintitarkastelun yhteydessä.



—	Pääkatu	—	Jalankulkureitti
—	Kokoojakatu	—	Raitiotie
—	Pyöräliikenne:	—	Aukio
—	Seudullinen pääreitti	—	Raitiotiepysäkki
—	Pääreitti		
---	Muu reitti		

AUTOIIKENTEEN TOIMIVUUSTARKASTELUT

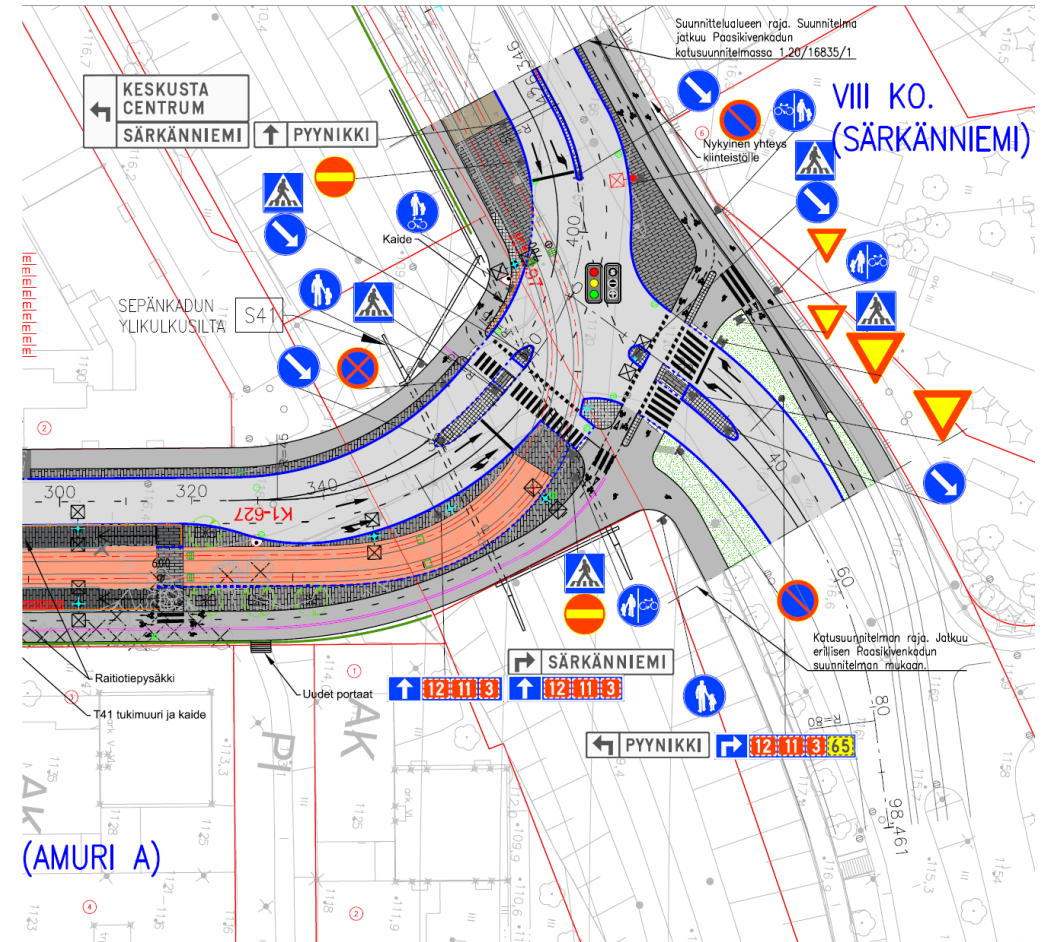
Liikenne-ennusteen liikennemäärien ja liikennevirtojen mukaan simuloitu katuverkko toimii, mutta verkko on ruuhkainen. Osa keskustan liikenteestä ohjautuu edelleen Mustanlahden liittymän kautta. Liikenteen rauhoittamisella ja nopeustason laskemisella Paasikivenkadulla sekä Sepänkadun liittymä- ja liikennevaloratkaisuilla on kuitenkin suuri merkitys siihen kuinka houkutteleva Paasikivenkatu on läpiajoyhteytenä.

Sepänkadun liittymä muotoillaan raitiotiejärjestelyjen yhteydessä siten, että Sepänkatu ja Paasikivenkadun läntinen liittymähaara muodostavat ajoneuvoliikenteelle pääsuunnan, Lännestä tultaessa Särkänniemen suuntaan jatkavat kääntyvät vasemmalle. Liikennevaloilla ja kääntymiskaistan pituudella voidaan vaikuttaa Särkänniemeen kääntyvien määriin.

Tutkitulla v. 2040 liikenne-ennusteella olisi mahdollista siirtää enintään 20 % Särkänniemen kohdan liikenteestä Satakunnankadun kautta Sepänkadulle, mitoittavana tekijänä on Satakunnankadun liittymä.

Paasikiventielle jää ennusteiden mukaan joka tapauksessa liikennettä 500-900 ajon/h.

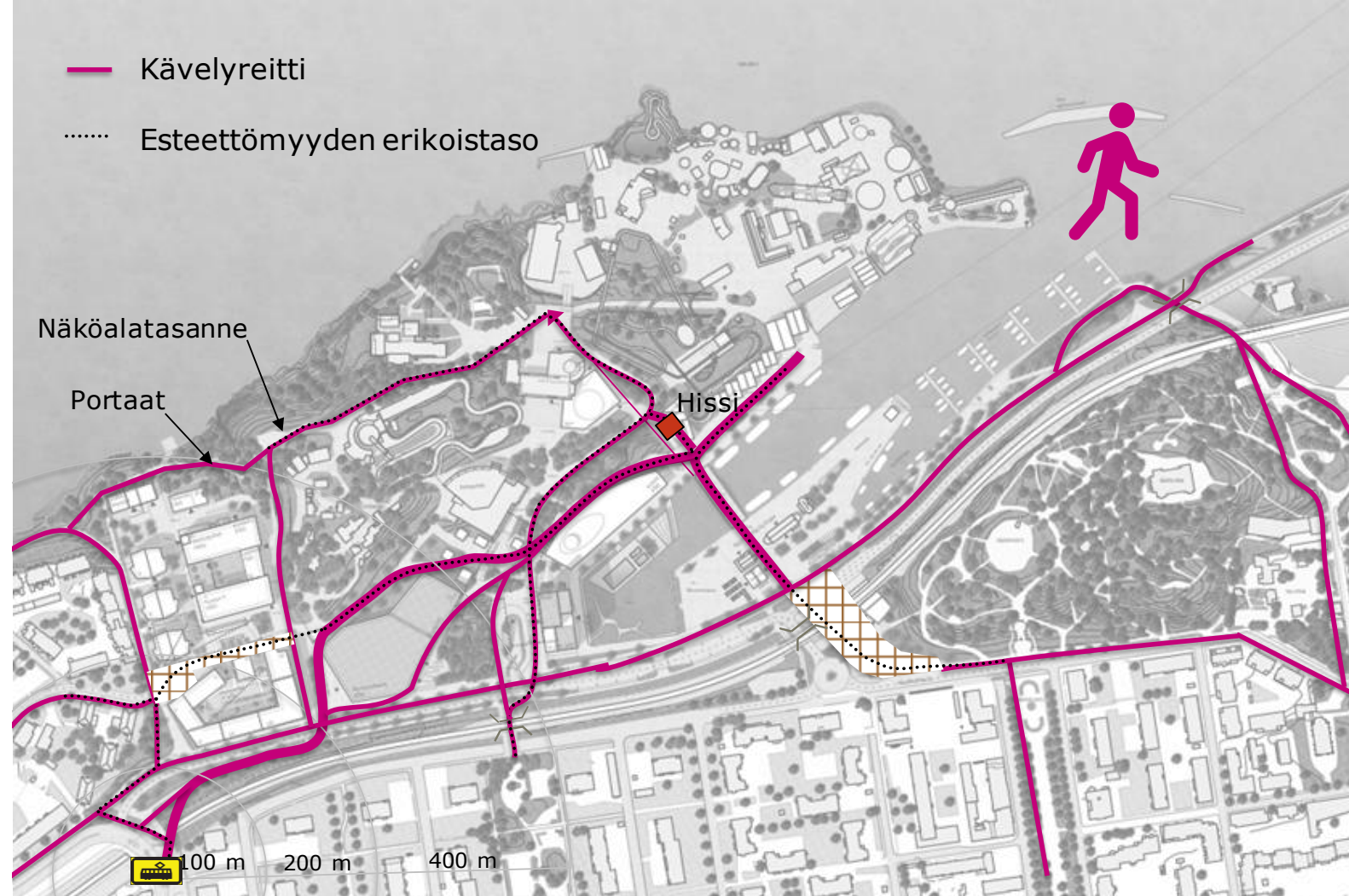
- **Suunniteltu Paasikivenkadun poikkileikkaus 1+1 on perusteltu, jotta kävelyn ja pyöräilyn edellytyksiä voidaan parantaa**



Raitiotielinjaus Sepänkadun liittymässä
(Lähde: Katusuunnitelma 4.2.2019)

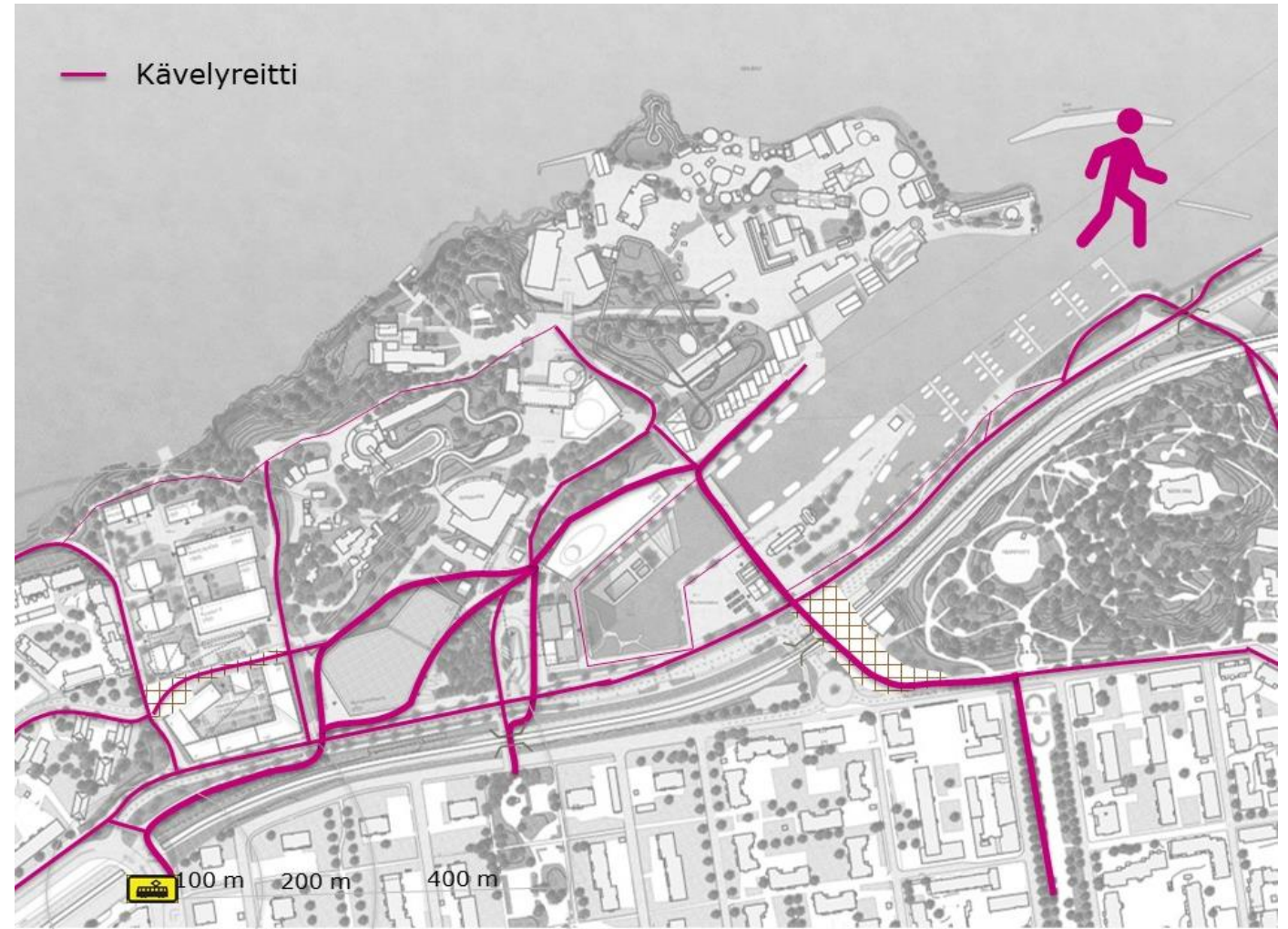
KÄVELYVERKKO

- Tärkeimmät kävelyakselit ovat Sepänkadun raitiotiepysäkiltä Särkänniemeeseen sekä keskustasta uuden Korttelahden ylittävän sillan kautta Särkänniemeeseen.
- Uusi Särkänsilta varataan oleskeluun ja hitaaseen liikennöintiin.
- Näsijärven rannassa kulkee kävelyreitti Näsinpuistosta kohti Mustanlahden satamaa.
- Onkiniemeen on osoitettu uusi kävelyreitti Trikootehtaan takaa portaita pitkin.
- Tärkeimpiin kohteisiin toteutetaan esteettömät yhteydet. Yhteydet tarkentuvat jatkosuunnittelussa.
- Paasikivenkadun eteläpuolelle toteutetaan jalkakäytävä ja pohjoispuolelle pyörätiestä eroteltu jalkakäytävä.



KÄVELYVERKKO

- Tärkeimmät kävelyakselit ovat Sepänkadun raitiotiepysäkiltä Särkänniemeen sekä keskustasta uuden Korttelahden ylittävän sillan kautta Särkänniemeen.
- Uusi Särkänsilta varataan oleskeluun ja hitaaseen liikennöintiin.
- Näsijärven rannassa kulkee kävelyreitti Näsipuistosta kohti Mustanlahden satamaa.
- Onkiniemeen on osoitettu uusi kävelyreitti Trikotehtaan takaa portaita pitkin.
- Kävelyreitit ovat pääosin esteettömiä. Tärkeimmät esteettömät reitit sekä niiden laatutaso tarkentuvat jatkosuunnittelussa.
- Paasikivenkadun eteläpuolelle toteutetaan jalkakäytävä ja pohjoispuolelle pyörätiestä eroteltu jalkakäytävä.



PYÖRÄLIIKENTEN VERKKO

- Paasikivenkadun pohjoispuolelle toteutetaan korkealaatuinen seudullinen pyöräilyn pääreitti
 - jalankulun ja pyöräilyn erottelu
 - Paasikivenkadun eteläpuoli muutetaan jalkakäytäväksi
 - pyörätie linjataan alueen itäosassa eteläisemmälle Näsinsillalle
- Kaava-alueelta pääsee pyöräillen keskustaan Mustanlahdentorin kohdalta Hämeenpuiston kautta, Näsijärvenkadulle johtavan radan alikulkukäytävän kautta tai Näsipuiston kautta.
- Suurimmat pyöräpysäköintitarpeet muodostuvat alueella huvipuiston ja monitoimiareenan toiminnasta
- Tilavaraukset erilaisten kulkuvälineiden pysäköintiin
 - Osa vierailijoista käyttää erilaisia liikkumisen palveluita (kaupunkipyörät, sähköpotkulaudat)
 - Erikoispyörille (mm. tavarapyörät) tarvitaan tilaa kaikilla pyöräpysäköintipaikoilla.



Pyöräliikenne:

- Seudullinen pääreitti
- Pääreitti
- - - Muu reitti

PYÖRÄPYSÄKÖINNIN MITOITUS

	Kem2	Vierailijamäärä	Pyöräpysäköinnin mitoitus	Pyöräpysäköinti (lukumäärä)
Monitoimiareena	6 000	N. 1000 katsojaa	Liikuntakeskukset: 1 pp/150 kem2 (pyoraliienne.fi) Urheilu- ja liikuntapaikat: 0,4 kpl/katsoja (RT-kortti)	40 Väliaikainen tarve 400 paikkaa (yhteiskäytössä Huvipuiston kanssa)
Hotelli	12 000	80 kem2 /huone → 150 huonetta (Liikennetarpeen arviointi maankäytön suunnittelussa)	Hotellit: 1 kpl / 15 asiakaspaikkaa ja 0,4 kpl / työntekijä (RT-kortti)	10 asiakaspaikkaa 10 työntekijöille (arvio)
Särkänniemi		623 000 / kesäkausi (sarkaniemi.fi) → 7000 / vrk	1 kpl / 30 kävijää (arvio)	230 40 työntekijöille (arvio)
Kylpylä	4000	Arvio n. 500 kävijää / vrk (Liikennetarpeen arviointi maankäytön suunnittelussa)	Uimahallit: 1 pp /150 kem2 (pyoraliienne.fi)	30
Mustanlahden tori				30 paikkaa
Trikootehdas				20 paikkaa
Asuminen			1 pp / 40 kem2 1 pp / 35 kem2 (ARA-tuotanto) 1pp / 30 kem2 (opiskelija-asuminen)	Ei laskettu

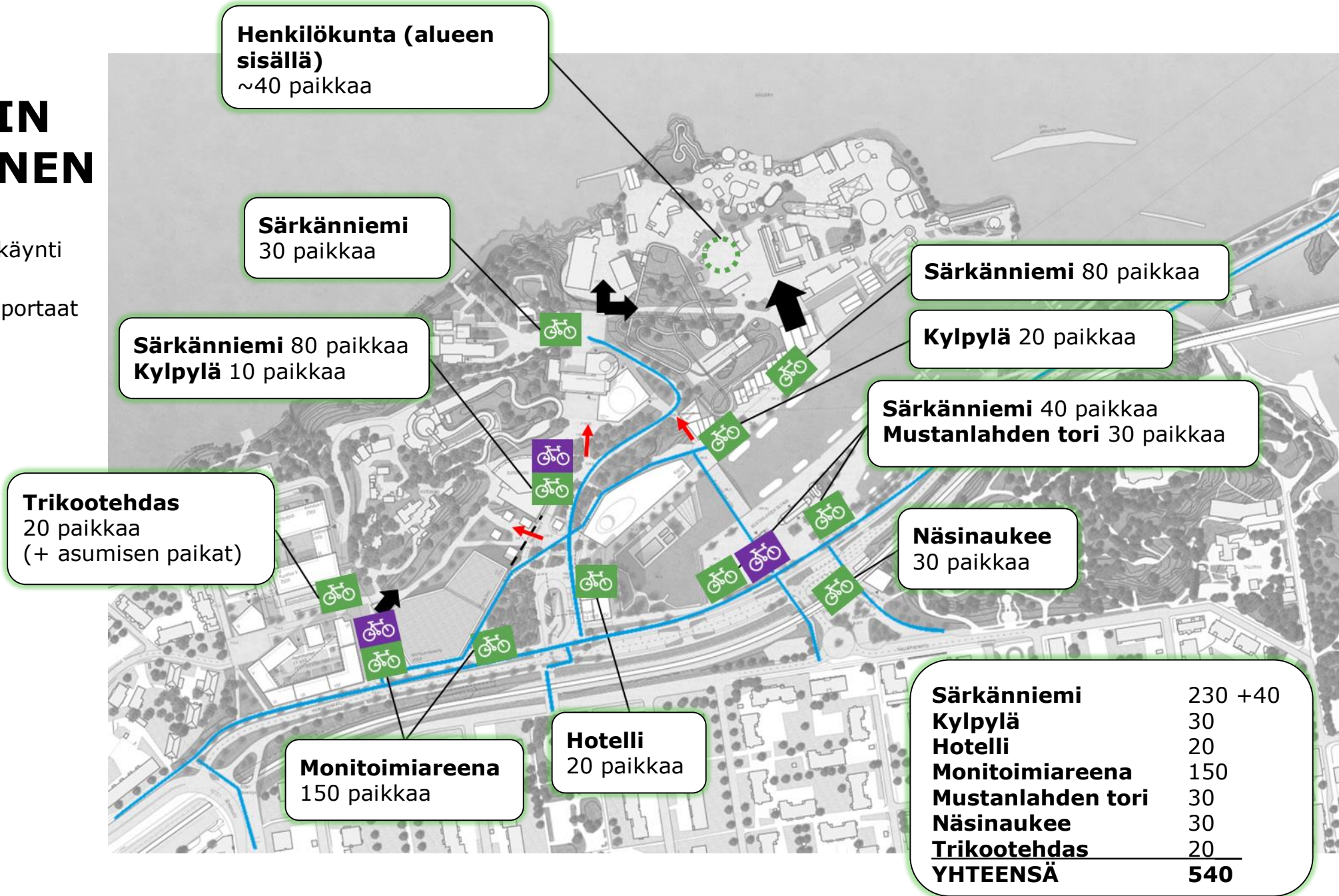
PYÖRÄ- PYSÄKÖINNIN SIJOITTUMINEN

➡ Särkänniemen sisäänkäynti

↑ Jyrkkä kulkuväylä tai portaat

🚲 Pyöräpysäköinti

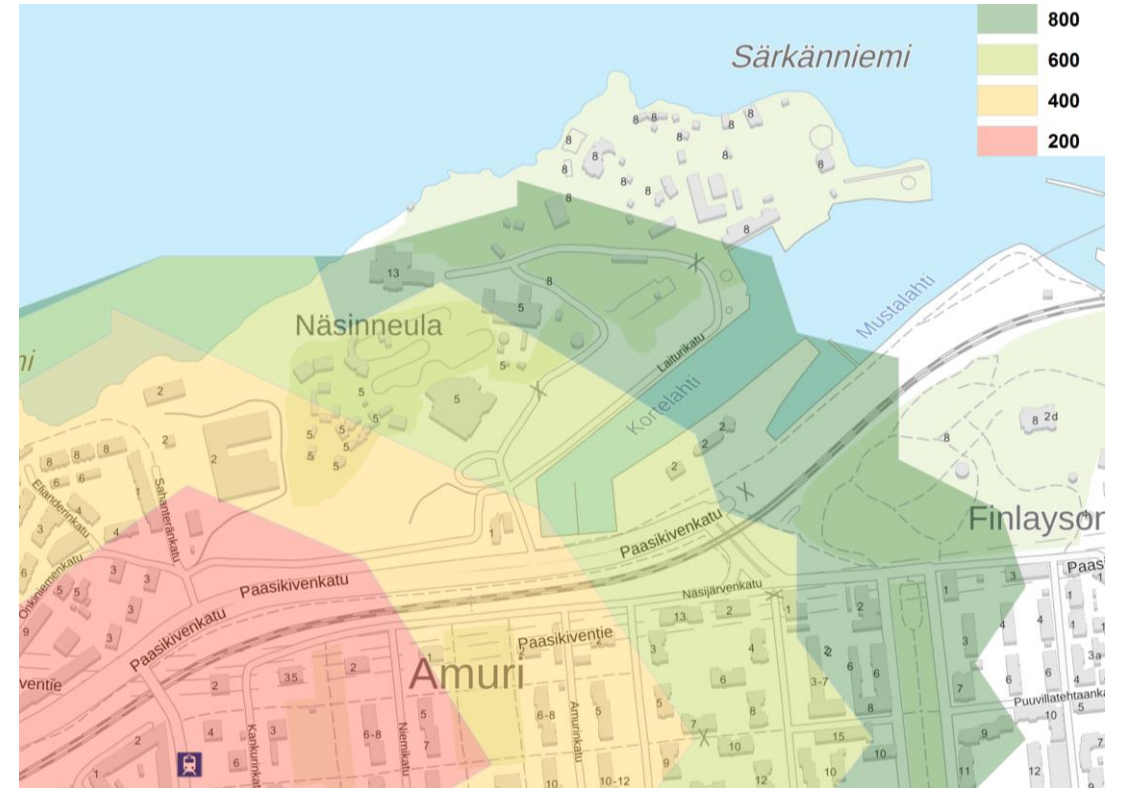
🚲 Kaupunkipyöräasema



JOUKKOLIIKENNE

Kaava-alueen joukkoliikenteen palvelutaso on erittäin hyvä.

- Raitiotien jatke Lielahteen kulkee Sepänkadun ja Paasikivenkadun kautta.
- Raitiotiepysäkin sijoittuminen Sepänkadun itäreunaan muodostaa turvallisen ja sujuvan jalankulkuyhteyden raitiotiepysäkiltä Särkänniemen alueelle ilman merkittäviä konfliktipisteitä. Paasikivenkadun ylityskohtiin ei ole esitetty toteutettavaksi liikennevaloja, mutta liittymäalueet on esitetty toteutettu korotettuina.
- Sepänkadun raitiotiepysäkki on Särkänniemen kaavaan osoitetuista asuinkortteleista alle 200 metrin etäisyydellä.
- Lähimmät bussipysäkit sijaitsevat Paasikivenkadulla Mustanlahdentorin kohdalla. Linjan mahdollisena käänköpaikkana voi toimia Näsijärvenkadun kiertoliittymä tai Kylpylän pysäköintilenkki.
- Lähijunaliikenteen toimintaedellytykset tutkitaan seudullisen liikennöintiselvityksen yhteydessä osana laajempaa kokonaisuutta.



Sepänkadun raitiotiepysäkin saavutettavuus nykytilassa (m)

SÄRKÄNNIEMEN SAATTOLIIKENNE

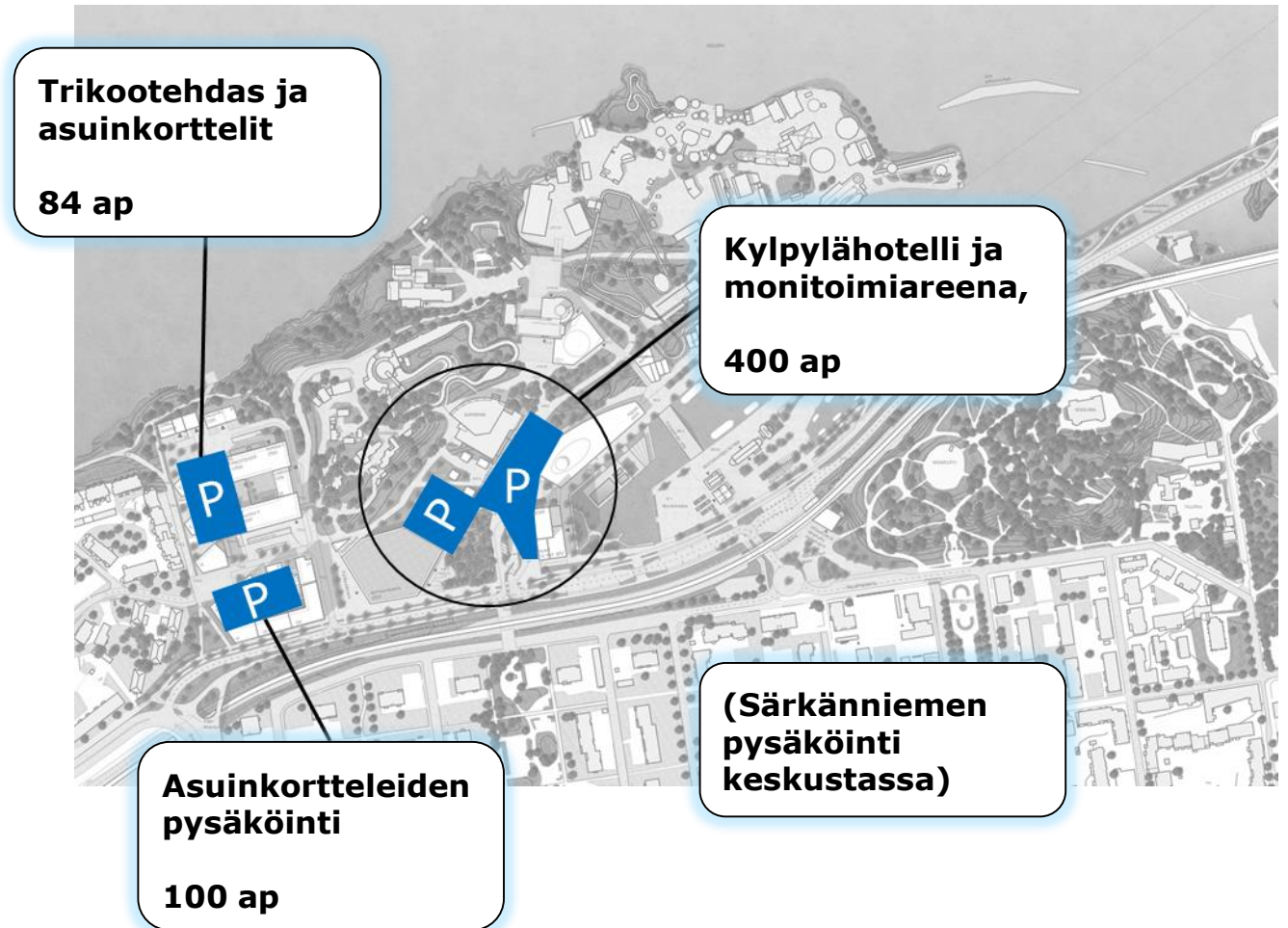
Tavoitteena on mahdollisimman vähäinen jalankulun ja autoliikenteen risteäminen

- Tilausjobussit saapuvat Paasikivenkadun varressa sijaitseville pysäkeille. Taksit voivat hyödyntää hotellin edessä olevaa ajolenkkiä.
- Tilausjobussien pidempiaikainen pysäköinti tapahtuu muualla keskusta-alueella
- Noutojankohdat aikataulutetaan tarvittaessa sesonkiaikana ("slotit"). Vaihtoehtoisesti tilausajot voidaan ohjata kaava-alueen ulkopuolelle keskitettyyn paikkaan, josta toteutetaan kuljetus alueelle.
- Henkilöautosaattoliikenne ohjataan Näsijärvenkadun varressa sijaitsevalle jättöpaikalle, josta on kävely-yhteys aukion kautta Mustalahteen ja Särkänniemeen.
- Näsijärvenkadun ja Paasikivenkadun liittymään toteutettava kiertoliittymä mahdollistaa saattoliikenteen ympärikäntymisen



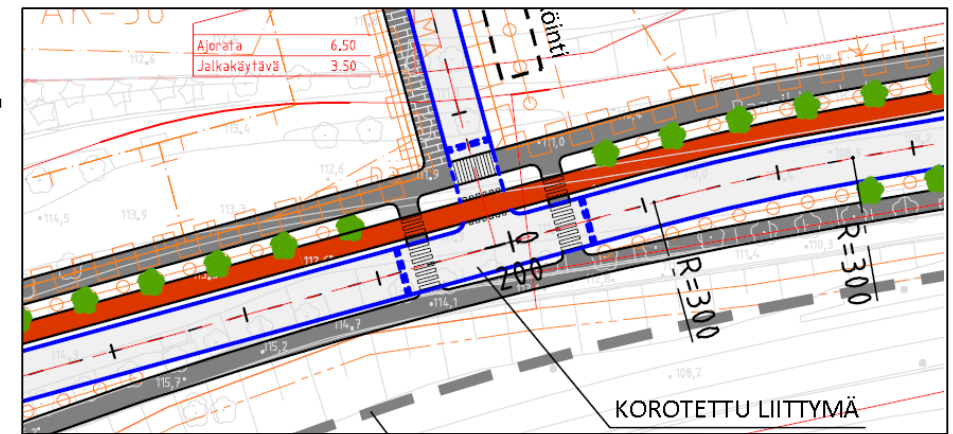
PYSÄKÖINTI

- Pääosa kaava-alueen autopysäköintitarpeesta toteutetaan rakenteellisena
- Kortteleita koskevat Tampereen pysäköintipolitiikan mukaiset mitoitusnormit (keskustan kävelyvyöhyke)
- Tavoitetilanteessa Särkänniemen nykyinen pintapysäköinti poistuu ja asiakkaat ohjataan keskustan pysäköintilaitoksiin.
- Keskustan pysäköintilaitosten käyttöä voidaan tukea:
 - rajoittamalla lähialueen kadunvarsipaikoitusta (aikarajoitus/maksullisuus)
 - parantamalla keskustan pysäköintilaitosten ja Särkänniemen välisiä kävelyreittejä
 - Kaupunkipyöräjärjestelmällä, sähköpotkulautapalveluilla ja muilla "Last-mile" -ratkaisuilla
 - toteuttamalla erillisiä kuljetuksia pysäköintilaitoksista alueelle.

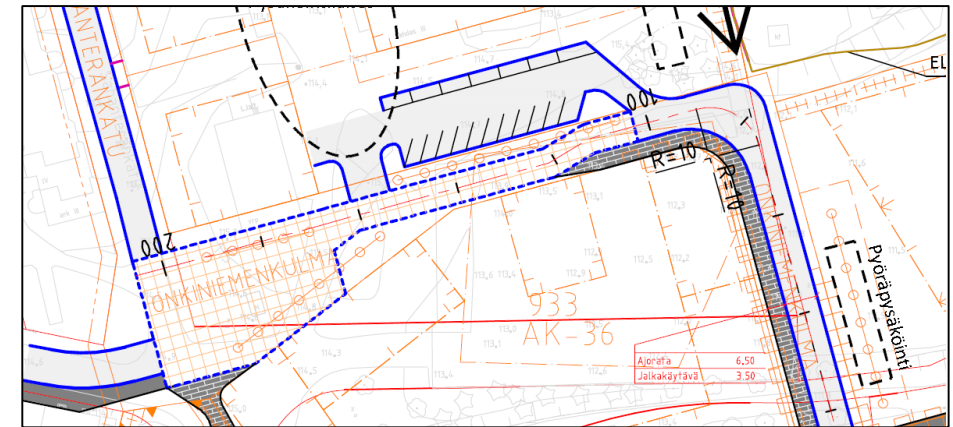


KATUJEN TILANKÄYTÖN PERIAATTEET

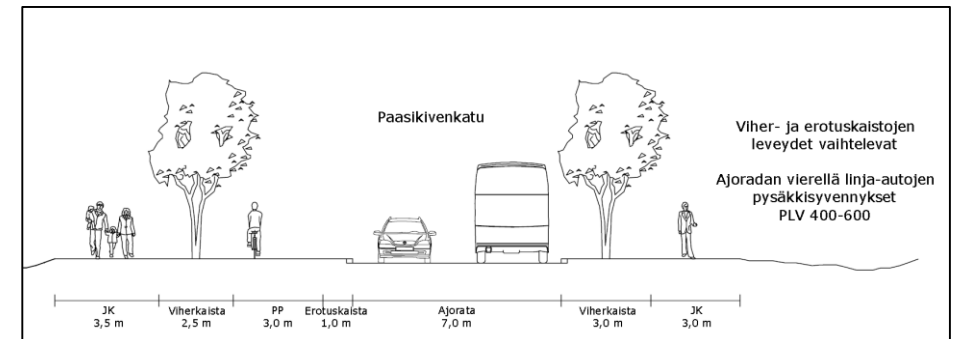
- Paasikivenkadun kaistamäärää vähennetään ja katutilaa kavennetaan ajonopeuksien laskemiseksi
 - Ajoradan leveys 7m, kaksisuuntainen pyörätie 3m, erotuskaista 1m, puuistutukset 1,5-3m, jalkakäytävät 3-4m. Jatkosuunnittelussa merkittävien jalankulkuvirtojen alueilla on suositeltavaa tehdä jalankulkuvirta-analyysjä jalankulun riittävän sujuvuuden ja turvallisuuden varmistamiseksi.
 - Paasikivenkadun liittymät korotetaan kadun nopeustason laskemiseksi ja jalankulkijoiden turvallisuuden parantamiseksi.
 - Pintamateriaalit täsmentyvät jatkosuunnittelussa, Paasikivenkadulla jalkakäytävä ja pyörätie ovat pääosin asfalttia.
- Hämeenpuistosta Särkänniemeen saavuttaessa muodostaa Näsiaukee saapumisaukion, jonka läpi linjattu leveä kulkuyhteys johdattaa ratasillan alitse Paasikivenkadun yli kohti Mustanlahden satamaa ja Särkänniemen aluetta.
- Vähäliikententeisillä kaavakaduilla ja alueilla pyöräily tapahtuu ajoradalla tai muun liikenteen seassa. Jatkosuunnittelussa tulee kiinnittää huomiota kohteisiin, joihin ei haluta sallittavan pyöräilyä.
- Onkiniemenkulman länsipäää toteutetaan yhteisen tilan periaatteella siten, että autoilijat, pyöräilijät ja kävelijät käyttävät samaa katutilaa
 - Sahanteränkadun liittymän kohdalle toteutetaan aukiomainen katuosuus
 - Aukio mitoitetaan siten, että se mahdollistaa linja-auton kääntymisen



Kuva. Onkiniemenkulman liittymä Paasikivenkadulla

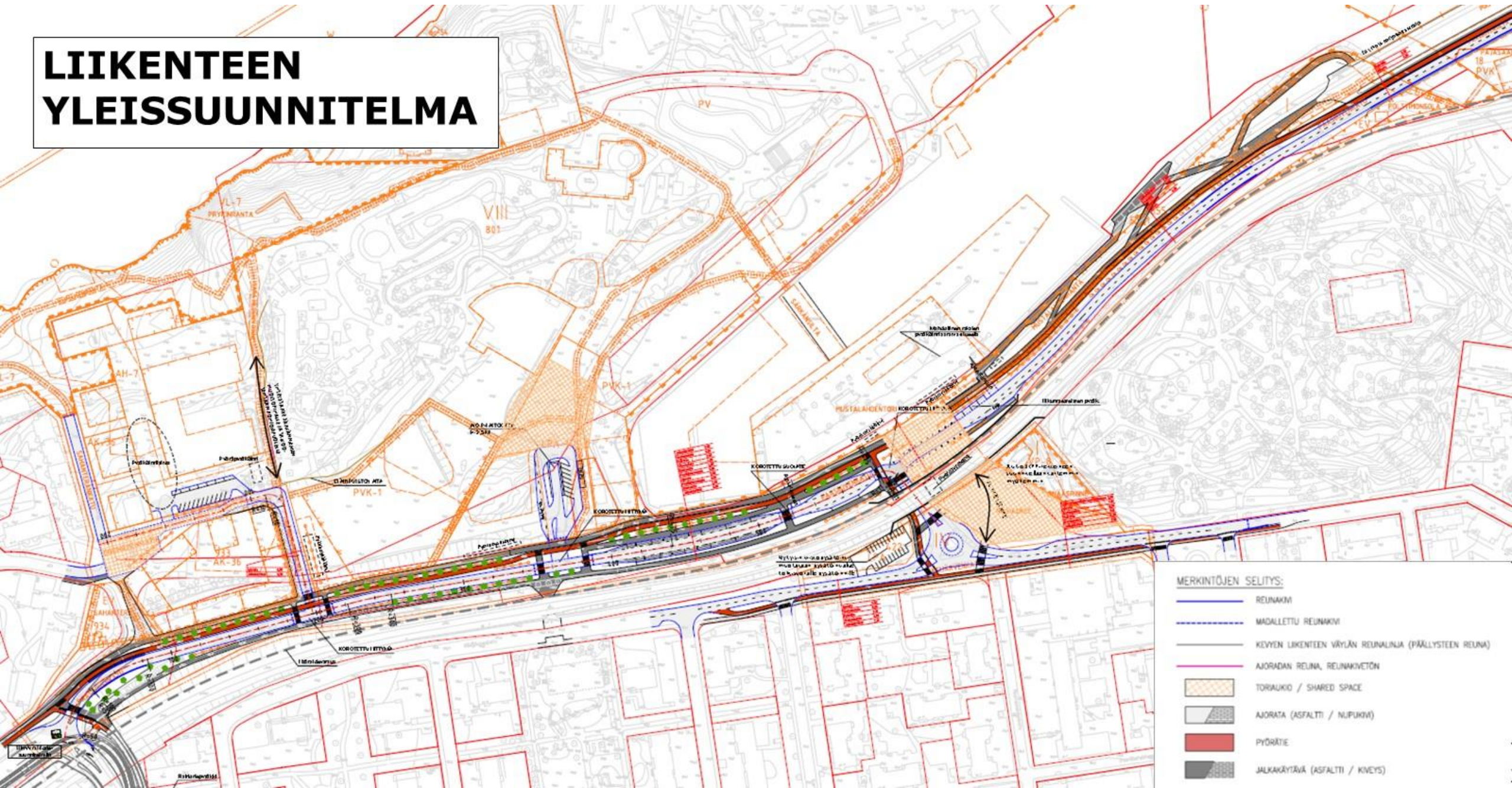


Kuva. Onkiniemenkulman Shared Space -ratkaisu



Kuva. Paasikivenkadun poikkileikkaus

LIIKENTEEN YLEISSUUNNITELMA



MERKINTÖJEN SELITYS:

	REUNAKIVI
	MADALLETTU REUNAKIVI
	KEYYEN LIKENTEEN VÄYLÄN REUNALINJA (PÄÄLLYSTYEN REUNA)
	AJORADAN REUNA, REUNAKIVETÖN
	TORIAUKIO / SHARED SPACE
	AJORATA (ASFALTI / NUUKIVI)
	PYÖRÄTE
	JALKAKÄYÄVÄ (ASFALTI / KIVEYS)